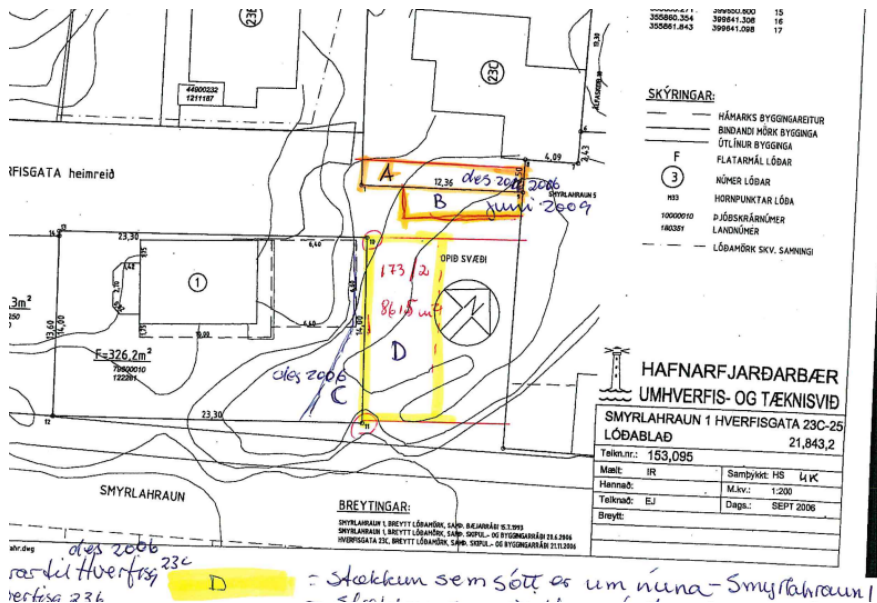


Minnisblað starfsmanns skipulags

Vegna: 2107361-Smyrlahraun 1- umsókn um lóðarstækkun

Sótt er um stækkun lóðarinnar Smyrlahrauns 1 svo helmingur opins svæðis, milli Smyrlahrauns 1 og Smyrlahrauns 5 falli undir lóðina.



Lóðarstækkun sem sótt er um gulmerkt að ofan.

Erindið var fyrst sent skipulags og byggingafulltrúa 2014 sem tók jákvætt í erindið og vísaði til deiliskipulagsvinnu. Þessi lóðastækkun rataði þó ekki inn í gildandi deiliskipulag frá 2019.

7. 1403577 - Smyrlahraun 1, lóðarstækkun
Hálmfríður Helga Jónsdóttir Smyrlahrauni 1 sækir um lóðarstækkun sbr. meðfylgjandi upprátt og að fá að annast það sem eftir stendur af klettinum.
Skipulags- og byggingafulltrúi tekur jákvætt í erindi um lóðarstækkun og vísar erindinu til deiliskipulags svæðisins sem nú er í vinnslu í samræmi við fyrri bókun um samsvarandi erindi 29.10.08 málsnr. 0810303. Athugasemd varðandi annað mál er vísað þangað.

8. 1403576 - Smyrlahraun 5, lóðarstækkun
Anna Þórgrímsdóttir Smyrlahrauni 5 sækir um lóðarstækkun sbr. meðfylgjandi upprátt og að fá að annast það sem eftir stendur af klettinum.
Skipulags- og byggingafulltrúi tekur jákvætt í erindi um lóðarstækkun og vísar erindinu til deiliskipulags svæðisins sem nú er í vinnslu í samræmi við fyrri bókun um samsvarandi erindi 29.10.08 málsnr. 0810301. Athugasemd varðandi annað mál er vísað þangað.

Úr bókun Skipulags og byggingaráðs

Hólmfríður Helga Jósefsdóttir

Smyrlahraun 1
220 Hafnarfjörður

Hafnarfirði, 23. apríl 2014
1403577 GVA

Efni: Smyrlahraun 1, lóðarstækkun

Á afgreiðslufundi skipulags og byggingarfulltrúa 15. apríl s.l., var eftirfarandi erindi:

Hólmfríður Helga Jósefsdóttir Smyrlahrauni 1 sækir lóðarstækkun sbr. meðfylgjandi uppdrátt og að fá að annast það sem eftir stendur af klettinum.

Skipulags- og byggingarfulltrúi tekur jákvætt í erindi um lóðarstækkun og vísar erindinu til deiliskipulags svæðisins sem nú er í vinnslu í samræmi við fyrri bókun um samsvarandi erindi 29.10.08 málsnr. 0810303. Athugasemd varðandi annað mál er vísað þangað.

Virðingarfyllt,

Bjarki Jóhannesson
Sviðstjóri

Minnisblað þáverandi skipulagsfulltrúa

Í ljósi þess að sótt er um stækkun lóðar til að tryggja ásýnd klettar og ósnerta ásýnd hans telur skipulagsfulltrúi ekki ástæðu til stækkunar lóðar en leggur til að lóðarhafi Smyrlahrauns 1 fái að taka landið í fóstur. Með því er að fullu tryggt að ósnert náttúra og einkenni svæðisins haldist óbreytt sem erfitt er að tryggja til framtíðar ef svæðið er í einkaeigu og hluti byggingalóðar.

Rök fyrir umræddri lóðastækkun:

Umbjóðandi minn hefur ekki í hyggju neinar framkvæmdir á umræddu svæði og væri reiðubúin að gangast undir þær skuldbindingar í upp færðum lóðarleigusamningi. Það sem umbjóðandi minn hefur í hyggju er að passa upp á að kletturinn verði ekki skemmdur eða rýrður frekar en orðið er. Viðhalda gróðri og varðveita ásýnd svæðisins. Taka þaðan rusl sem ávallt safnast þar. Laga grindverk við götu, sem núna er orðið ónýtt. Hugsanlega ef það má að setja lággróður inn í sprungur en umfram allt að reyna að hafa svæðið sem mest ósnortna náttúru við klettinn. Ekki stendur til að setja neinar girðingar um svæðið, nema þess sé óskað. Með lóðarstækkuninni fæst betri samfella á svæðinu. Þó umbjóðandi minn muni ekki fá nema helming þess svæðis sem er á umræddum kletti, mun hún engu að síður stefna að því að halda öllum klettinum fallegum, taka þaðan rusl o.s.frv. Umrætt svæði er allt í landi bæjarins og liggur ekki að einkaafnotalóð annarra nema hennar.

Úr bréfi Landlögmannna með umsókn um lóðarstækkun



HAFNARFJÖRÐUR